

**LA MAPPA DI UN PERCORSO
PROSPETTIVE E SCENARI PER IL SISTEMA SALUTE,
PER L'ORGANIZZAZIONE DEI PROFESSIONISTI,
PER LA FORMAZIONE MANAGERIALE**

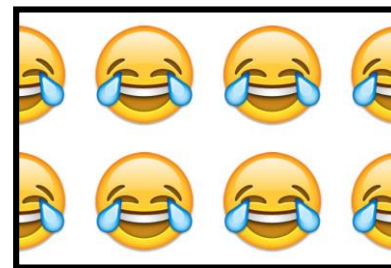
AND PRO SAN

Associazione Nazionale Dirigenti Professioni Sanitarie
(Associazione Sindacale affiliata COSMED)

**Contratti della dirigenza e del comparto:
stato dell'arte della trattativa
e prospettive della commissione paritetica**

Contratti della dirigenza e **del comparto:** stato dell'arte della trattativa e prospettive della commissione paritetica

- ◆ **La firma è arrivata dopo 10 anni di vacanza contrattuale**
- ◆ **E' già scaduto (2016-2018)**



Argomentazioni “core” (da discutere da subito!)

- 1. Rivisitazione st. tabellare e indennità disagio**
- 2. Valorizzazione Funzione di Coordinamento**
- 3. Incarichi di Funzioni (Organizzativi)**
- 4. Riconoscimenti di “Specialista” ed “Esperto”**

1. Rivisitazione stipendio tabellare e indennità disagio

evoluzione stipendiale 1995/2018 (D1)

1996	16.000.000		lire
2003	19.576	+13[^]	€
2005	20.809	+13[^]	€
2007	22.043	+13[^]	€
2018	23.919	compresa 13[^]	€

INDENNITA' ACCESSORIE	CCNL 1/9/1995 (in Lire)	(in €)	CCNL 2018	Differenze
Polizia Giudiziaria	1.400.000	722,87	723,04	0,17
Reperibilità	40.000	20,66	20,66	0
Indennità su 3 turni (ind. giornaliera)	8.500	4,38	4,49	0,11
Indennità su 2 turni (ind. giornaliera)	3.500	1,8	2,07	0,27
Indennità TI - SI - SO - Dialisi	8.000	4,13	4,13	0
Malattie Infettive	10.000	5,16	5,16	0
Lavoro notturno (per ora - 22-06)	4.500	2,32	2,74	0,42

**1995 – 2018 (23 anni) riconoscimenti max:
42 cent/ora – 11 e 27 cent/giorno – 17 cent/anno)**

costo carburante (litro)

Anno 1995			Anno 2018	Differenze
lire	€			
1.833	0,9	Super	1,7	189%
1.714	0,9	SP		
1.346	0,7	Diesel	1,6	228,5%



2. Valorizzazione Funzione di Coordinamento

... 90 anni fa veniva istituita la figura della “caposala” e approvato il relativo percorso formativo di n. 1 anno post formazione di base ...



1. DPR 761/79 e DPR 821/84
Op. Prof. Collaboratore
Op. Prof. Coordinatore
Op. Prof. Dirigente

2. CCNL 1/9/1995 – (normativo
1994/'97 ed econ. 1994/'95)
Liv. VIII bis

3. CCNL 1998/2001
(Cat. C – Cat D – Cat. D/DS)

4. CCNL integrativo 7/4/1999
(20/6/2001) - Cat. D e DS

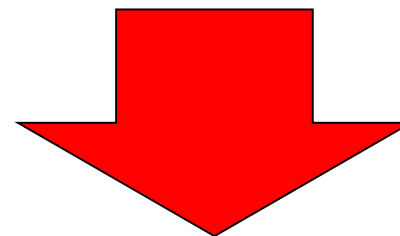
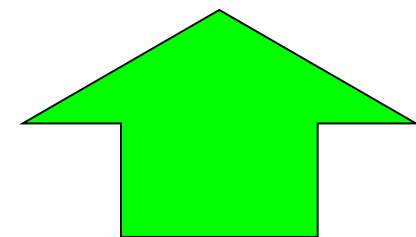


Coll. Prof. San.

**L. 42
1999**

**Coll. Prof. San.
Esperto**

**L. 251
2000**



3. CCNL Area del Comparto Incarichi di Funzioni (Organizzativi)

Aspetti legati
“alla forma”

- **Art. 14 – definizione IdF**
- **Art. 16 – Contenuto e requisiti IdF**
- **Art. 18 – Istituzione e Graduazione**
- **(1.678€ – 12.000€)**
- **Art. 19 – conferimento, durata, revoca**
(3-5 aa – max 10 ???) e valut. annuale

Aspetti legati
“alla sostanza”
(Funz. Coord.)

- ◆ **Art. 21 – indennità di coordinamento**
assorbita dall’indennità di
funzione 😞
- ◆ **“Valutazione di una “Cat. E” per il**

4. Riconoscimenti di “Specialista” ed “Esperto”

- **Caratterizzazioni professionali**
- **Curricula formativi**
- **Contesti formativi**
- **Necessità per il funzionamento del sistema**
- **Criteri per l’individuazione**
- **.....**

Contratti della **dirigenza** e del comparto: stato dell'arte della trattativa e prospettive della commissione paritetica

- ◆ E' già scaduto (2016-2018 ... fermo da 10 aa.)
- ◆ I contenuti ancora in discussione   


Argomentazioni “core”:

1. La storia (normative – concorsi – CCNL)
2. I Dirigenti delle Professioni Sanitarie
3. Il Comitato di Settore e gli Atti di Indirizzo
(pari diritti e pari dignità)
4. Eliminazione dei “perimetri” del vigente

1. La storia (evoluzione normativa e prof.le)

- ◆ *D.Lgs 502/92 e s.m.i.*
- ◆ *L. 133/2008*
- ◆ *L. 135/2012*
- ◆ *D.L. 158/2012*
- ◆ *D.M. 70/2015*

**Dirigente / Direttore
(clinica e organizzazione)**

**Coordinatore di
Dipartimento**

**Coordinatore di Unità
Operativa**

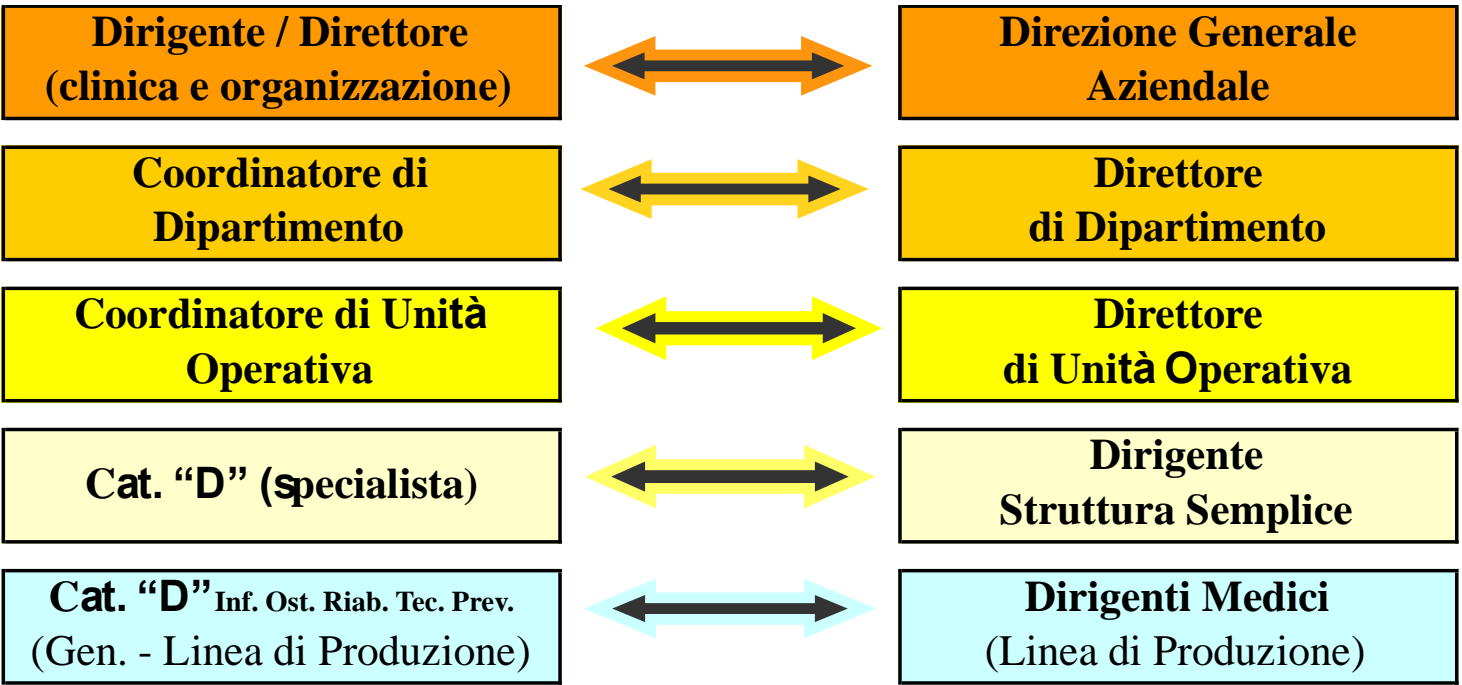
Cat. "D" (specialista)

**Cat. "D" Inf. Ost. Riab. Tec. Prev.
(Gen. - Linea di Produzione)**

- ◆ *22 Profili Prof.li*
- ◆ *L. 42/99*
- ◆ *L. 251/2000*
- *DM 509/1999*
- *DM 270/2004*
- *DM 8/1/2009*
- *DM 19/2/2009*
- *Master e Dottorato*
- ◆ *L. 43/2006*

**F
O
R
M
A
Z
I
O
N
E**

**S
A
P
E
R
I**



**F
O
R
M
A
Z
I
O
N
E**

**S
A
P
E
R
I**



1. La storia (accesso alle posizioni dirigenziali)

- a. D.Lgs 502/1992 – Art. 15 septies**
- b. DPR 10 dicembre 1997, n. 483 - Regolamento recante la disciplina concorsuale per il personale dirigenziale del SSN**
- c. D.P.C.M. 25/1/2008 - Recepimento dell'accordo 15 novembre 2007, tra il Governo, le Regioni e le Province Autonome di Trento e Bolzano, concernente la disciplina per l'accesso alla qualifica unica di Dirigente delle Professioni Sanitarie Infermieristiche, Tecniche, della Riabilitazione, della Prevenzione e della Professione Ostetrica**
- d. L. 189/2012 - Conversione in legge, con modificazioni, del DL 158 13/9/2012 (Balduzzi) – Concorsi Dir. SC**

1. La storia (l'evoluzione dei CC.CC.NN.LL.)

CCNL integrativo Area della Dirigenza SPTA del SSN Stipulato L'8 Giugno 2000 (firmato il 10 febbraio 2004) - CAPO III - Dirigenza delle professioni sanitarie infermieristiche, tecniche, della riabilitazione, della prevenzione e della prof. ostetrica
Art. 41 - Istituzione della qualifica unica di dirigente delle professioni sanitarie infermieristiche, tecniche, della riabilitazione, della prevenzione e della professione ostetrica

CCNL Area Dirigenza SPTA del SSN - parte normativa 2006 – 2009 e parte economica 2006-2007 - Titolo IV – Dirigenza delle Professioni Sanitarie Infermieristiche, Tecniche, della Riabilitazione, della Prevenzione e della Professione Ostetrica
Art. 8 Entrata a regime dell'istituzione della qualifica unica di dirigente delle professioni sanitarie infermieristiche, tecniche, della riabilitazione, della prevenzione e della prof. Ostetrica.

NB – PERCHE' NO ALL'ESCLUSIVITA'??? 😞 😞 😞

2. I Dirigenti delle Professioni Sanitarie

Anno	Medici	Infermieri	OSS	OTA	Tot. OSS OTA	Ausiliari Spec.	Dirigenti Prof. San. (t. indet.)	Dirigenti Prof. San. (15 sept.)	Dirigenti Prof. San. (totale)	TOT. GEN.	
2009	118.773	276.660	42.694	6.627	49.321	20.952	266		266	465.972	
2010	117.225	276.053	45.515	5.485	51.000	19.105	343		343	463.726	
2011	115.449	274.708	46.497	5.073	51.570	18.522	278	90	368	460.617	
2012	114.640	271.939	46.661	4.572	51.233	17.664	294	72	366	455.842	
2013	113.803	271.042	47.117	4.416	51.533	17.174	314	49	363	453.915	
2014	112.741	169.151	47.507	4.402	51.909	16.604	321	36	357	350.762	
2015	110.909	266.352	48.402	3.829	52.231	15.870	330	26	356	445.718	
2016	110.501	264.629	49.304	3.618	52.922	15.489	350	17	367	443.908	
		-8.272	-12.031	>	<	3.601	-5.463			101	-22.064

	Scienze Infermieristiche e ostetriche	Scienze delle Professioni San. della Riabilitazione	Scienze delle Professioni San. Tecniche Diagnostiche	Scienze delle Professioni San. Tecniche Assistenziali	Scienze delle Professioni San. della Prevenzione
	<i>(classe 1)</i>	<i>(classe 2)</i>	<i>(classe 3)</i>	<i>(classe 3)</i>	<i>(classe 4)</i>
2003	?				
2004	578	222	166	97	85
2005	845	322	251	140	75
2006	743	382	230	145	130
2007	1.016	421	340	155	109
2008	831	330	320	122	174
2009	911	356	353	127	191
2010	831	330	320	122	174
2011	806	317	262	90	155
2012	986	445	403	115	195
2013	939	522	396	155	195
2014	1.063	450	381	85	235
2015	1.020	565	351	85	260
2016	1.120	625	362	85	265
2017	1.228	601	357	85	235
Totale	12.917	5.888	4.492	1.608	2.478
	2,99% della popolazione dei professionisti	4,4% della popolazione dei professionisti	4,8% della Popolazione dei professionisti		13,7% della popolazione dei professionisti



3. Il Comitato di Settore e gli Atti di Indirizzo (pari diritti e pari dignità)

Gestionali

- . SC
- . SS Dip/Dist
- . SS Artic. SC

a. Il sistema degli incarichi

Professionali

- . Di base
- . Consul./studio/
ricerca/ispett./
verifica/contr.
- . Alta Spec.
- . Altissima Spec.

Gestio- nali

- . SC (Direzione Aziendale)
- . SS Dip/Dist (Coord. Dip. / Dist.)
- . SS Artic. SC (H-T / Piastra chir./DH/DS/..)

Note a margine:

... Il Direttore Socio-Sanitario ...?

... Il 4° della Direzione Aziendale ...?

... La posizione di Direttore Sanitario ...?

... Nella Formazione ...?

Professio- nali

- . **Di base** (struttura I.O.)
- . **Consul./studio/ricerca/ispett./ver./contr.**
(ricerca clin. / aut. e acc. / outsourcing ...)
- . **Alta Spec.** (picc team az. / vaccinaz. / ..)
- . **Altissima Spec.** (.....)

b. La retribuzione di posizione

Parte fissa

Parte variabile

c. Ristrutturazione dei fondi

OGGI	Ret. Pos.	Ret. Ris.	Cond. Lav.	DOMANI	Ret. Pos.	Ret. Ris.	Cond. Lav.
Medici	€	€	€	Medici	€	€	€
Veterinari	€	€	€	Veterinari	€	€	€
Sanitari	€	€	€	Sanitari	€	€	€
PTA	€	€	€	Professioni Sanitarie	€	€	€
Professioni Sanitarie	€	€		PTA	€	€	€

obiettivi – progetti percorsi – processi
(multi-professionali e multi-disciplinari)



Pari impegno
Pari responsabilità
Pari diritti e pari dignità
(status / ruolo / riconoscimenti)

4. Eliminazione dei “perimetri” del vigente Art.8

7. Le attribuzioni dei dirigenti di nuova istituzione e la regolazione, sul piano funzionale ed organizzativo, dei rapporti interni con le altre professionalità della dirigenza sanitaria, saranno definite dall'azienda, nel rispetto delle attribuzioni e delle competenze degli altri dirigenti già previste dalla normativa nazionale vigente, nell'ambito di apposito regolamento, previa consultazione obbligatoria delle organizzazioni sindacali firmatarie del presente contratto, sulla base dei contenuti professionali del percorso formativo indicato nell'art. 6, comma 3 del d.lgs. 502 del 1992 e nel decreto del Ministero dell'università, ricerca scientifica e tecnologica del 2 aprile 2001, pubblicato sul supplemento ordinario della G.U. del 5 giugno 2001, n. 128, nonché delle attività affidate in concreto a tali dirigenti. Le attribuzione del dirigente di nuova istituzione di cui al presente articolo dovranno consentire un adeguato livello di integrazione e collaborazione con le altre funzioni dirigenziali, garantendo il rispetto dell'unicità della responsabilità dirigenziale per gli aspetti professionali ed organizzativi interni delle strutture di appartenenza.

5. La formazione

(bisogni dei malati - esigenze del sistema - Docenti)

1. Il livello formativo diverso dalle aspettative
2. “Finanziamento” e “governo” del sistema
3. Analisi attenta e corretta dei dati

- ◆ 41 Atenei
- ◆ 206 sedi attivate (618 corsi)
- ◆ > 50.000 studenti l'anno (stima)
- ◆ 33 docenti disciplinari strutturati



Facoltà di Medicina e Chirurgia

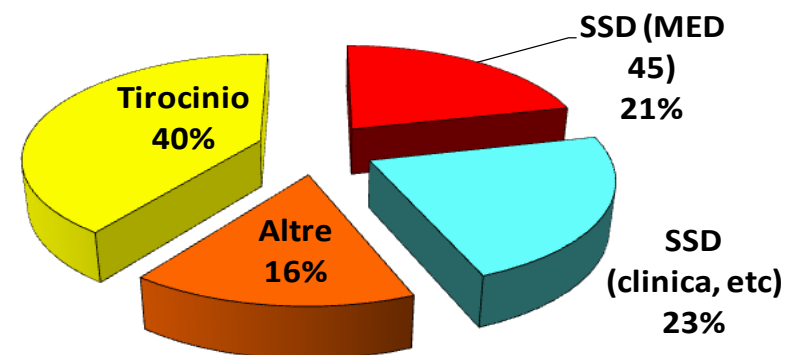
**Professori Associati - Ordinari -
Ricercatori**

Anno	Numero Professori
1997	10.938
1998	10.937
1999	10.950
2000	11.233
2001	12.215
2002	12.862
2003	12.554
2004	12.583
2005	13.143
2006	13.393
2007	13.253
2008	13.217

1997 - 2008 = + 2.279

(dati uff. stat. MIUR)

Attività formative indispensabili



Cosa serve?

- ◆ 1 Prof. Ordinario per ogni Ateneo (41)
- ◆ 1 Prof. Associato e 1 Ricercatore per ogni sede attivata (206+206)
- ◆ Un “ripensamento” complessivo del sistema (core curriculum e organizzazione)

grazie per l'attenzione

segretario@andprosan.it
marcello.bozzi@gmail.com