

# Pattern di self-care ed eventi clinici in pazienti con scompenso cardiaco

Marco Paturzo, PhD, RN<sup>1</sup>; Angela Durante, PhD Student, MSN, RN<sup>1</sup>;  
Rosaria Alvaro, MSN, RN FESC<sup>1</sup>; Antonello Cocchieri, PhD, RN<sup>2</sup>;  
Ercole Vellone, PhD, RN, FESC<sup>1</sup>

1. Department of Biomedicine and Prevention, University of Rome Tor Vergata, Rome, Italy

2. Department of Nursing Professions, Catholic University, Rome, Italy

## BACKGROUND

- Il self-care è importante per ridurre gli eventi clinici (mortalità e riospedalizzazioni) nei pazienti con scompenso cardiaco (SC).
- Studi precedenti non hanno analizzato se e come *pattern* distinti di self-care sono associati ad eventi clinici nell'arco di un anno.



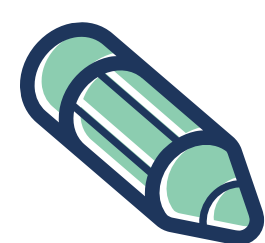
## OBIETTIVO

Individuare *pattern* di self-care nei pazienti con SC e la loro associazione con eventi clinici in un follow up di 1 anno.



## METODI

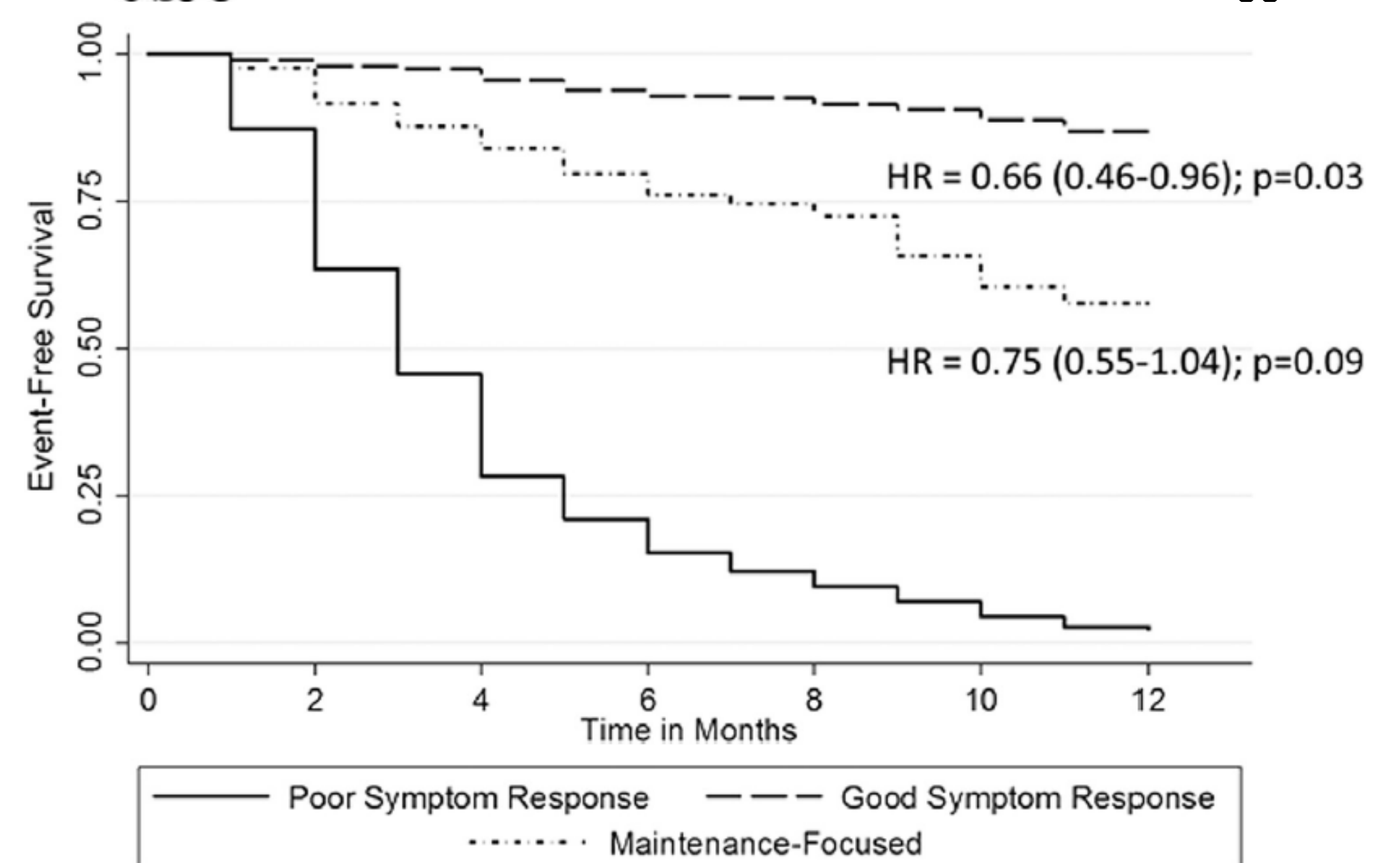
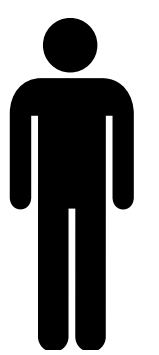
- Studio di coorte prospettico con un follow-up di un anno.
- I pazienti con SC (n = 459) sono stati arruolati in diverse province italiane.
- Il self-care è stato valutato con il Self-Care of Heart Failure Index e la European Heart Failure Self-care Behavior Scale.



## RISULTATI



I pazienti (età media 71,8 anni) erano per lo più maschi (54,9%).



Con la *latent class mixture modeling* sono stati individuati tre pattern di self-care:

- 1) "Poor Symptom Response", che avevano un basso self-care;
- 2) "Good Symptom Response", che avevano un alto self-care;
- 3) "Maintenance-Focused", che avevano un self-care intermedio.

I pazienti con "buona risposta ai sintomi" (con più alto self-care) avevano **meno eventi clinici** rispetto a coloro che avevano una "scarsa risposta ai sintomi" (con un più basso self-care) (adjusted hazard ratio= 0,66 (0,46-0,96), p = 0,03).

I pazienti con "scarsa risposta ai sintomi" erano quelli che avevano più frequentemente eventi clinici.

## CONCLUSIONI

Adeguati livelli di self-care sono associati significativamente ad una minore incidenza di eventi clinici (mortalità e riospedalizzazioni) nei pazienti con SC.

Il monitoraggio del self-care ed interventi atti a migliorare il self-care sono fondamentali per ridurre mortalità e riospedalizzazioni nei pazienti con SC.

