

# Applicazione della scala PAINAD per la rilevazione del dolore nei pazienti non comunicanti e/o con deficit cognitivi in area medica.



Bernardi M, Stivanello L, Degan M, Borgato M, Di Falco A.  
UOC Direzione delle Professioni Sanitarie (DPS) – Azienda Ospedaliera di Padova

## Introduzione

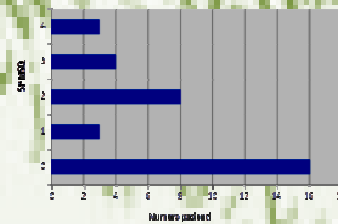
Presso l’Azienda Ospedaliera di Padova viene correntemente utilizzata la scala Numeric Rating Scale (NRS) per rilevare il dolore nei degenti adulti. E’ però risaputo che, tra la popolazione ospedaliera, è presente un certo numero di persone affette da deficit cognitivi, transitori o permanenti, che rendono inefficace l’utilizzo delle scale mediante intervista od auto-valutazione. La Direzione delle Professioni Sanitarie intende quindi introdurre un secondo strumento di rilevazione del dolore, selezionato tra quelli validati in letteratura.

## Obiettivi e Metodi

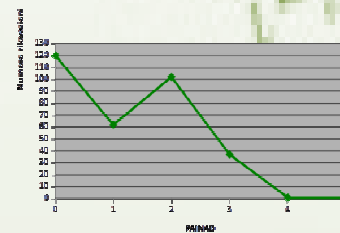
Lo studio ha il duplice scopo di quantificare il numero di pazienti non comunicanti e di sperimentare l’utilizzo della scala PAINAD (Pain Assessment In Advanced Dementia). E’ avvenuto presso un reparto di Medicina interna dopo che un’indagine precedente aveva evidenziato una prevalenza di persone non comunicanti del 19%. Per un mese, tutti i degenti neo-ricoverati indicati come non collaboranti dall’infermiere di riferimento sono stati rivalutati tramite lo Short Portable Mental Status Questionnaire (SPMSQ). Qualora fosse risultato un punteggio superiore a 5/10 (deterioramento moderato e grave) veniva somministrata la PAINAD per due valutazioni giornaliere fino alla dimissione.

## Risultati

In prima istanza sono stati segnalati 53 pazienti non collaboranti e/o con deficit cognitivi; per 19 (36%) la SPMSQ ha riscontrato un deterioramento lieve o assente per cui è stato possibile somministrare ugualmente la scala NRS con il risultato che 18 di questi avevano dolore assente o lieve, cioè inferiore al valore soglia di 3/10 oltre il quale è richiesto un intervento farmacologico. La prevalenza giornaliera di pazienti effettivamente non collaboranti è del 23%, questi sono stati valutati con PAINAD per complessive 323 rilevazioni. Risulta che 182 (56,4%) evidenziano assenza di dolore, 140 (43,4%) dolore lieve, 1 (0,6%) dolore moderato e nessuno dolore grave.



Risposte corrette acquisite dai pazienti non comunicanti e/o con deficit cognitivi



Rilevazione dolore nei pazienti non comunicanti e/o con deficit cognitivi mediante scala PAINAD

56,4% Assenza di dolore  
43,4% Dolore lieve  
0,6% Dolore moderato

Paziente	Spmsq	Spmsq >= 5	Spmsq < 5	% non collaboranti	% non trattati farmacologicamente
27.08.2017	M	1	38	100%	0
28.08.2017	M	1	36	100%	0
28.08.2017	M	6	34	16%	2
29.08.2017	M	2	32	100%	0
29.08.2017	M	6	32	16%	2
29.08.2017	M	5	27	100%	2
29.08.2017	M	6	30	200%	1
29.08.2017	M	7	30	20%	2
29.08.2017	M	7	28	28%	2
29.08.2017	M	5	30	17%	0
29.08.2017	M	4	22	16%	0
29.08.2017	M	7	28	20%	2
29.08.2017	M	4	31	20%	0
29.08.2017	M	5	31	19%	0
29.08.2017	M	5	29	21%	0
29.08.2017	M	5	27	100%	0
29.08.2017	M	5	25	24%	1
29.08.2017	M	5	29	20%	1
29.08.2017	M	3	27	100%	4
29.08.2017	M	1	25	20%	0
29.08.2017	M	7	23	100%	1
29.08.2017	M	1	28	26%	0
29.08.2017	M	1	28	25%	0
29.08.2017	M	1	39	20%	2
29.08.2017	M	1	32	19%	0
Media	6,0	26,16	22%	1,12	

**NRS**  
5% non trattato farmacologicamente

**PAINAD**  
Non rilevato il dolore regolarmente (dall'infermiere) in quasi il 90% dei pazienti (25%-67,5%)

7 pazienti su 34 (20,6%) somministrato antidolorifico A.B. senza previa registrazione del parametro in grafica

## Conclusioni

Il divario tra pazienti ritenuti e quelli effettivamente non collaboranti e/o con deficit cognitivi suggerisce di trovare dei correttivi perché la rilevazione del dolore venga effettuata più efficacemente. Il fenomeno, comunque, rimane rilevante e, sebbene non si riscontrino livelli di intensità elevati, esiste il rischio di non riuscire a riconoscere lo stato di dolore in questa categoria di persone ospedalizzate. Si intende quindi introdurre altri strumenti di rilevazione idonei; a tal proposito, la scala PAINAD si è dimostrata efficace e di facile e rapido utilizzo.